

INFORMATION for LIBRARY

愛知工業大学附属図書館



図書館の資料を利用する

● 貸出 ●

カウンターに資料と学生証を持参してください。

	貸出冊数	期間
学 生	10冊	14日
大学院生	30冊	60日

※視聴覚資料や問題集・雑誌は貸出期間が異なります。
※禁帯出資料は貸出できません。



● 返 却 ●

カウンター又はブックポスト(正面玄関横・AITプラザ1階)に返却してください。

但し、雑誌・視聴覚資料はカウンターへ返却してください。

返却期限は必ず守って!

● 貸出更新 ●

返却期限日までにカウンターに資料を持参し、手続きをしてください。

図書館ホームページやスマホ等からも手続きができます。

更新回数は3回までできます。

予約者がいる場合は更新できません。

● 予 約 ●

貸出中の資料を予約することができます。

カウンターで手続きするか、OPACの検索結果画面から申し込んでください。

予約資料が返却されるとL-Camでお知らせします。

八草・自由ヶ丘の両キャンパス所蔵資料は、
両キャンパス間で取り寄せ・貸出が可能!
返却や貸出更新手続きも両キャンパスで受付けます!



八草キャンパス



自由ヶ丘キャンパス

愛知工業大学にある資料を探す

● OPAC(蔵書検索システム)を使おう! ●

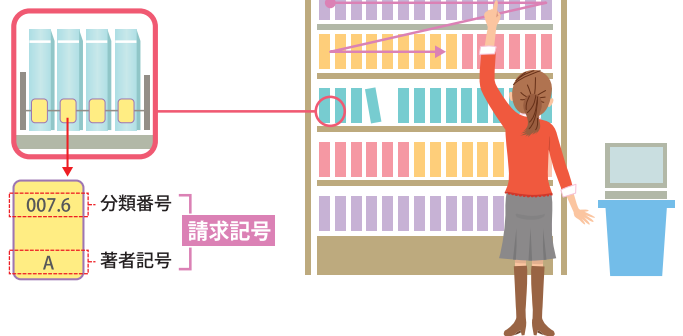
What is OPAC?

Online Public Access Catalogの略。

パソコンやスマホ等から利用できます。図書館の所蔵資料を探すシステムです。タイトルや著者名等を入力し調べてください。

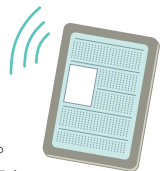
“配置場所”や“請求記号”をメモして書棚へ。

〈 図書の並び方 〉



電子メディアで情報検索

論文を探すためのオンライン・データベースや
新聞記事検索サービス、Web版の事典や
規格等の参考資料、電子ジャーナルや
電子ブック等、様々な電子メディアを導入しています。
内容や利用方法等については参考カウンターへ質問を。



欲しい資料が見つからないときは?

● 購入希望 ●

図書館資料として購入してほしい資料がある場合は、カウンターへ。
図書館ホームページからも申込が可能です。

● 他大学の資料を利用する ●

他の図書館の所蔵を調べ、文献複写の取り寄せや図書の借用を
依頼することができます。

いずれもカウンターに申し出てください。

こんな時にはこんな場所へ ～図書館でできること～

図書館には、いろいろな施設・設備があります。

くたとえば)

・グループで個室を利用

……▶ グループ閲覧室の利用を申込。

・一人落ち着いて勉強

……▶ 個人閲覧室へ。利用手続きは不要。

・パソコンを使ってレポート作成

……▶ 3F・4Fのパソコンコーナーで。
ネットワークプリンターも利用可能。

・グループ学習やプレゼンテーションの準備

……▶ アクティブ・ラーニングルームへ。
可動式の机やホワイトボードがあります。
パソコンやネットワークプリンターも設置。

※館内利用専用のノートパソコンやプロジェクターの貸出も
行っています。利用の申し込みはカウンターまで。

・視聴覚資料の利用

……▶ 4階閲覧室視聴覚用ブースで視聴。
……▶ 利用の申し込みはカウンターまで。

使えるコーナー、お気に入りの場所を見つけてください

分からないことがあったら？

●● 参考カウンター ～レファレンスサービス～ ●●

探す本が見つからない、必要な情報の探し方が
分からない等々、

困った時には2階【参考カウンター】に。

気軽に質問してください。



図書館ホームページ

図書館からのお知らせをチェック。

情報検索のプラットフォームや本の予約等の手続きを行う窓口も。

- ・図書館の蔵書を調べる (OPAC)
- ・開館時間を確認する
- ・データベースや
電子ジャーナルを利用する etc.



貸出ランキング・新着図書
企画展示・学生選書の
リストもあります。

●● 利用者サービス ●●

利用者認証画面より愛工大IDでログインしてご利用ください。

- ・貸出更新、予約、購入希望
- ・貸出状況、履歴照会

<https://library.aitech.ac.jp/> (PC)

● スマートフォン用OPACアプリ



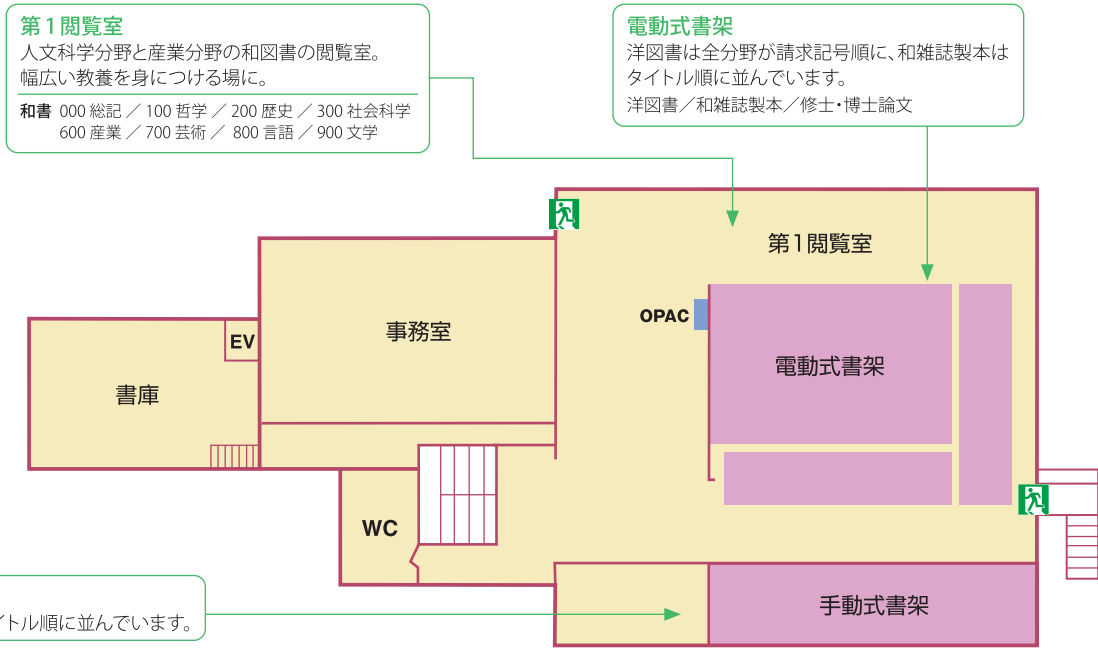
[Android]



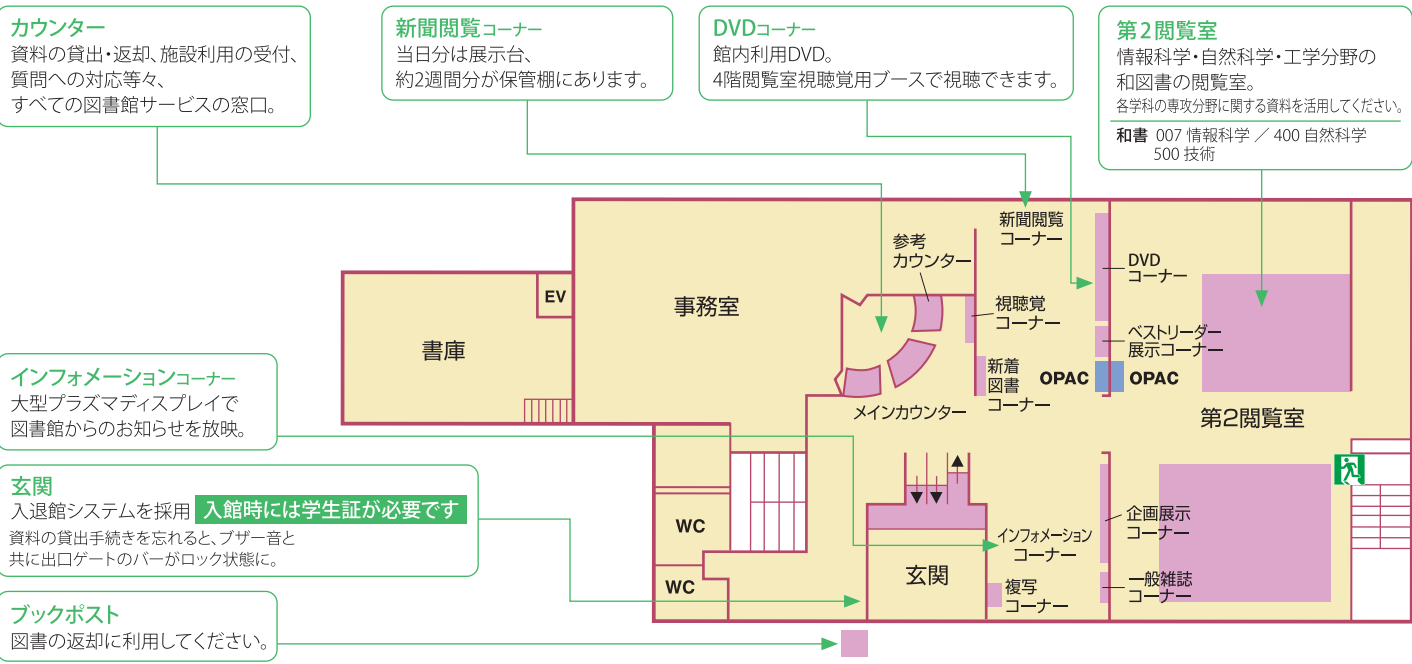
[iOS]



1F FLOOR GUIDE [平面図]



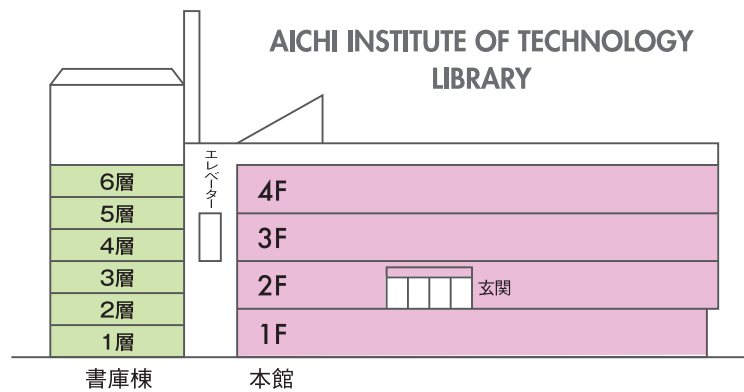
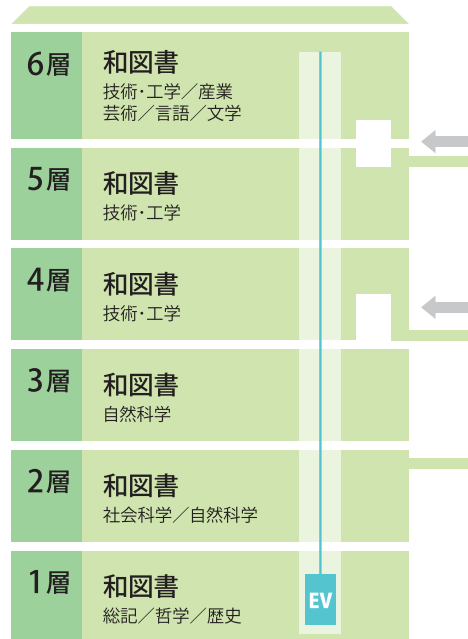
2F FLOOR GUIDE [平面図]



書庫棟

書庫

図書館東側の書庫棟は6層の積層書庫となっており、刊行年の古い和図書を中心に所蔵しています。書庫への入口は3階及び4階に。1・2・3層へ行く場合はエレベータを使用して下さい。



開館時間

平日 8:50~21:10 土曜 8:50~17:00

休講日 8:50~17:00 (土曜休館)

※開館時間は変更することがあります。
詳しくは図書館ホームページを参照してください。

休館日

- 日・祝祭日
- 創立記念日／11月13日
- 年末・年始
- 夏季一斉休暇期間
- 休講期間の土曜日

※臨時休館日はその都度お知らせします。

愛知工業大学附属図書館

〒470-0392 豊田市八草町八千草1247 TEL (0565) 48-8121 FAX (0565) 48-2908
<https://www.ait.ac.jp/facility/library/> (PC)