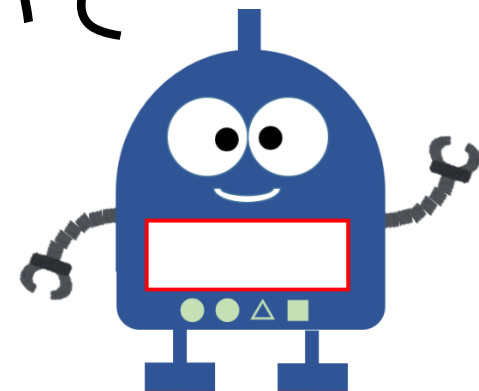


新入生向け 図書館オリエンテーション

4. 図書館サービスについて



図書館サービスを利用しよう



両キャンパスに図書館施設がある

八草

附属図書館



自由ヶ丘

マルチメディア
情報ライブラリー

資料を取り寄せ・貸出もできる

開館時間

平日

開館	8:50
閉館	21:10

土曜

開館	8:50
閉館	17:00

 休講日や長期休暇中は開館時間が短縮

4. 図書館のサービスについて:図書館カウンターへ申込・相談

必要な資料が
図書館にない場合

資料借用 他の図書館から資料を借りる

- ・豊田市中心図書館・瀬戸市立図書館から借りる
- ・その他、大学図書館から借りる

無料

有料
(送料+返送料)

文献複写 資料や論文のコピーを取り寄せる

- ・他大学図書館より論文のコピーを取り寄せ

有料
(複写料+送料)

4. 図書館のサービスについて: 図書館カウンターへ申込・相談

必要な資料が
図書館にない場合

購入希望 図書館に置いてほしい本のリクエスト

- ・1年間に**1人10冊**まで
- ・対象: 学習・研究・小説・趣味の本など
詳しくは図書館HPの利用案内(学生・教職員)を
ご覧ください

図書館カウンター
または
図書館HP
利用者サービス
から申込

※詳細は図書館カウンターまでお問い合わせください

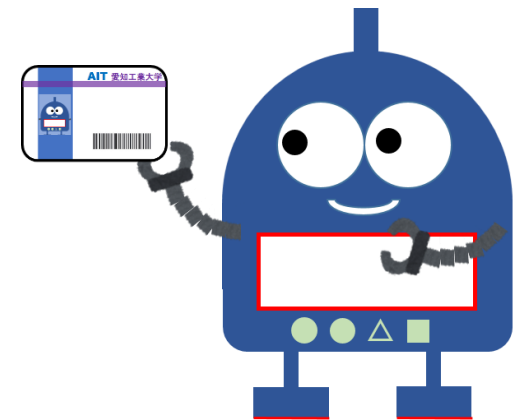
4. 図書館のサービスについて:図書館カウンターへ申込・相談

貸出サービス

以下のものの貸出ができます

- ・ノートパソコン
- ・プロジェクター
- ・DVDドライブ
- ・カッティングボード

図書館内(休憩室を除く)で利用できます



※詳細は図書館カウンターまでお問い合わせください

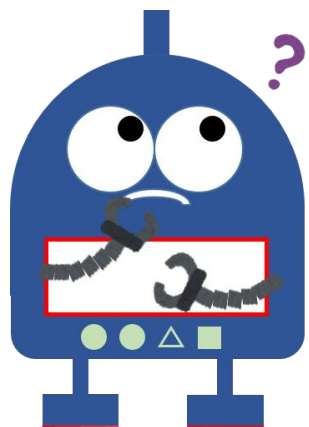
4. 図書館のサービスについて: 図書館カウンターへ申込・相談

レファレンスサービス

図書館や資料、情報収集の仕方などについての質問や相談

受付時間：平日 8:50 ~ 16:30

図書館の本がみつからない



データベースを使ってみたい

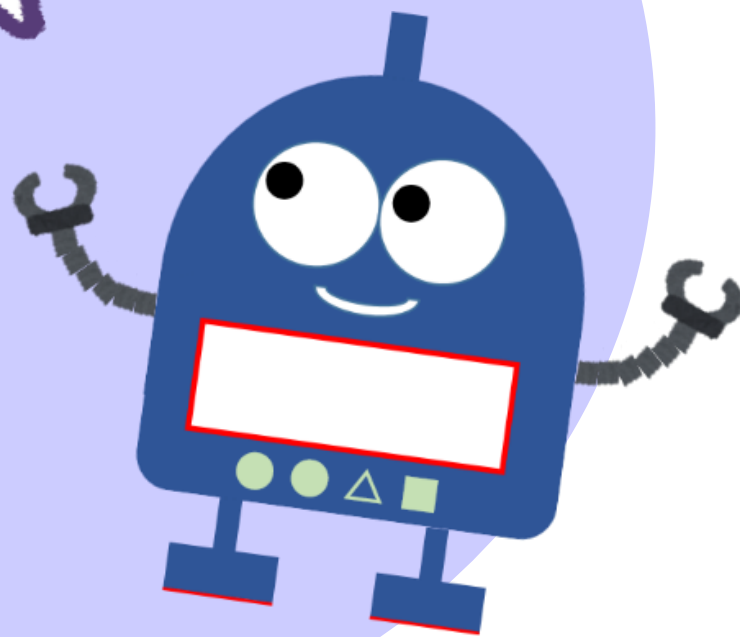
図書や論文の検索の方法が分からない

参考カウンターにて受付

カウンター



ぜひ図書館を
活用してね！



最後までご覧いただきありがとうございました。