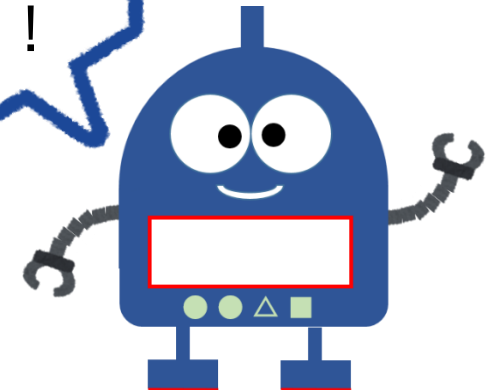


新入生向け 図書館ツアー

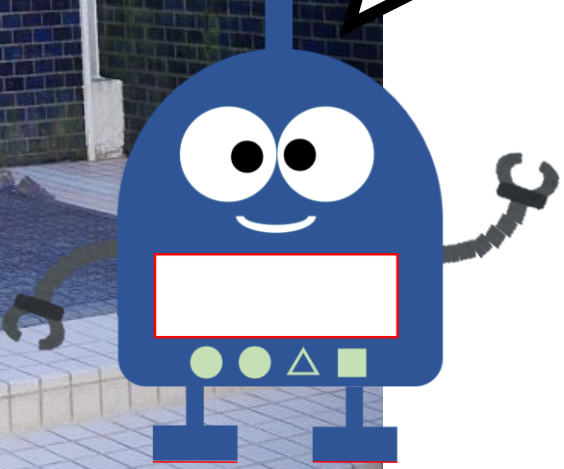
ぼくと一緒に
図書館の中を
見てみよう！



愛知工業大学附属図書館



僕が図書館を案内するよ！



入館ゲート

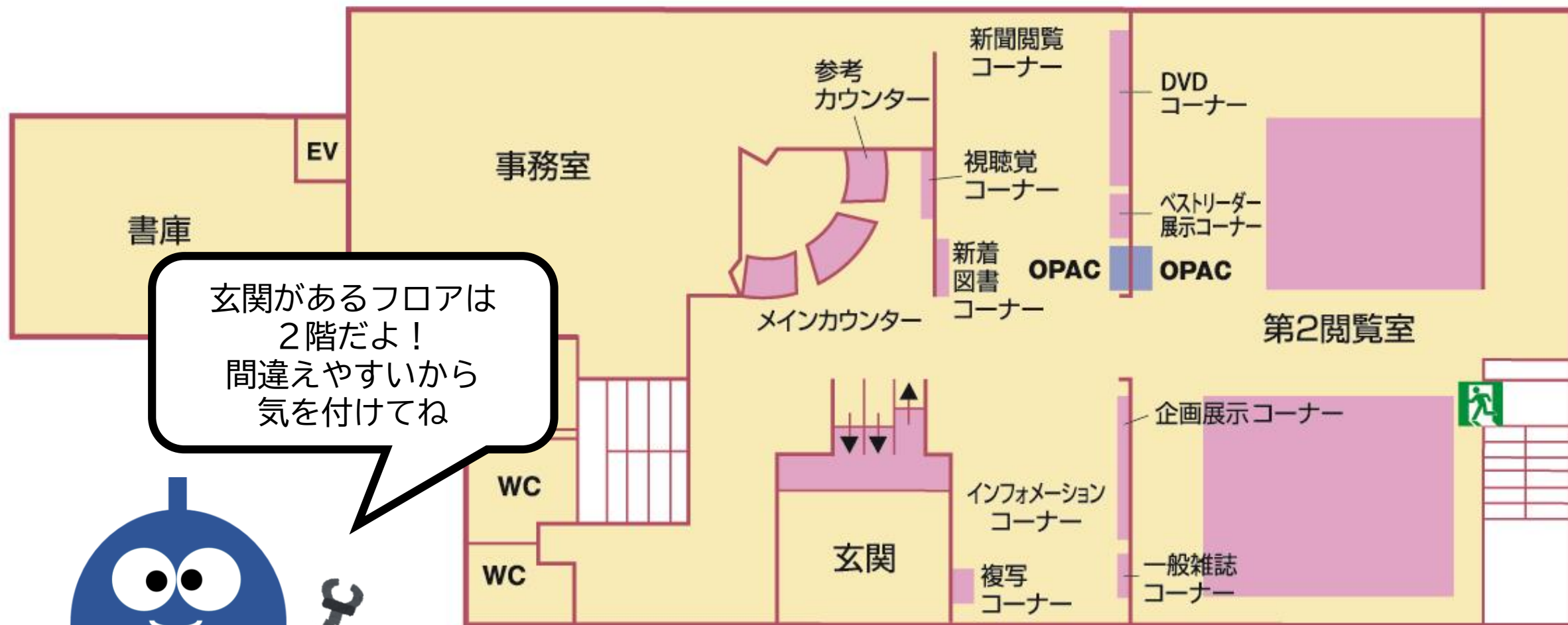
ピッ!

学生証を忘れた方
学外者は
カウンターに
声をかけてください

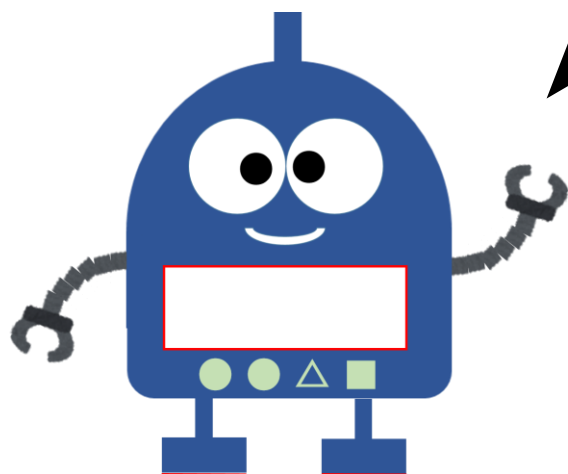
図書館に入る時は
ゲートで学生証を
タッチ!

↑
学生証をタッチして
ゲートが開いてから
進んでください

2階



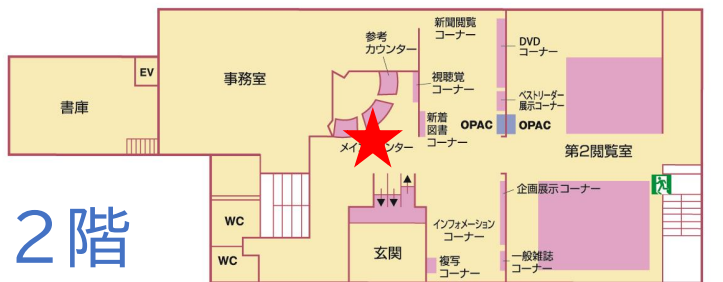
玄関があるフロアは
2階だよ！
間違いやすいから
気を付けてね



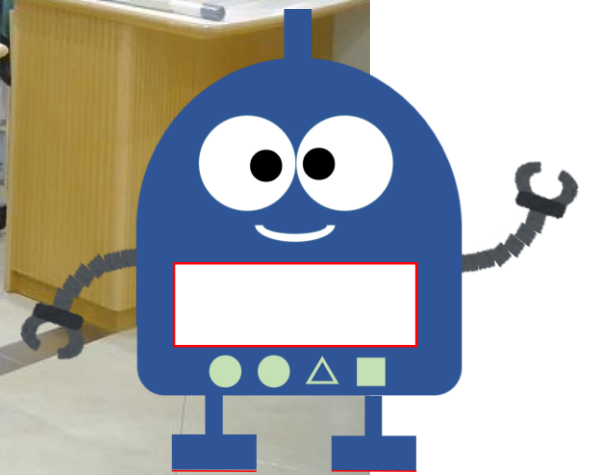
メインカウンター



貸出・返却手続き
各種申し込みができるよ



2階



視聴覚資料

視聴覚資料

落語

クラシック

貸出ができるCD・DVDが
並んでいるよ



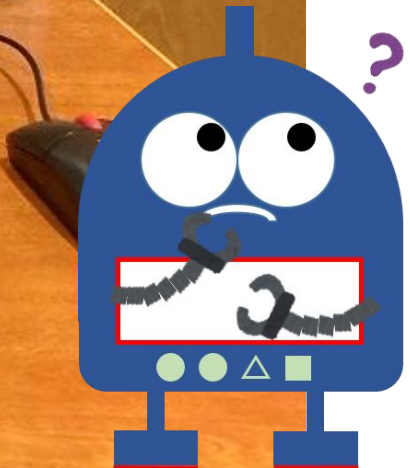
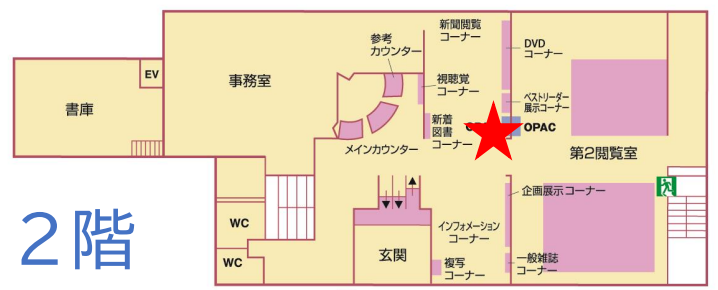
OPAC

2階です

このPCは
OPAC専用です
図書館資料を検索できます



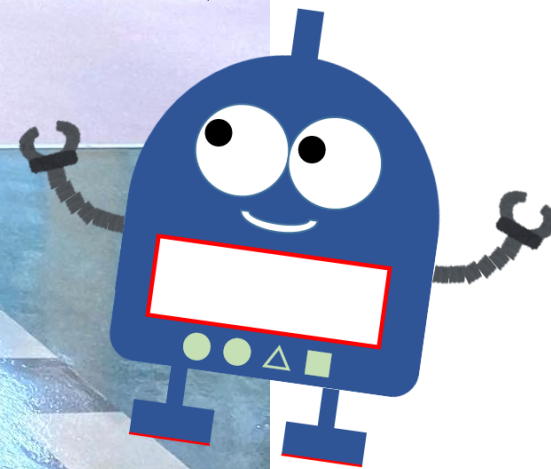
図書館の中は広いから
OPACを使って
本を探してみよう



ベストリーダー



3か月間で利用が多かった資料をランキングにして展示してるんだ



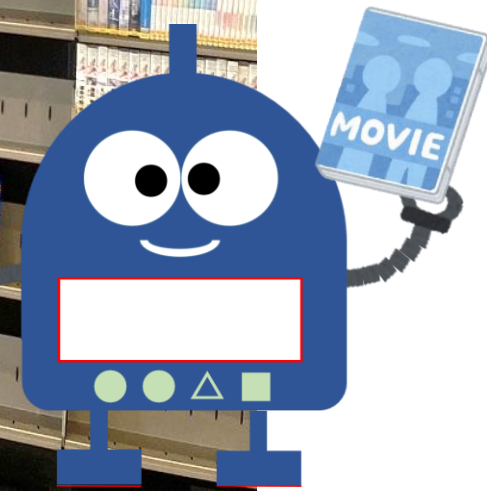
DVDコーナー



館内で観られるDVDが
並んでいるんだ
4階で視聴できるよ！



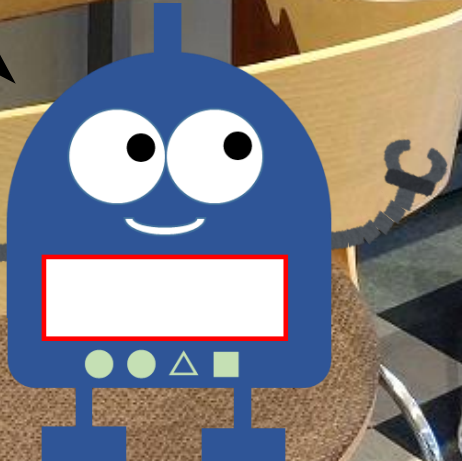
2階



新聞コーナー



机に新聞を広げて
読むことができるよ



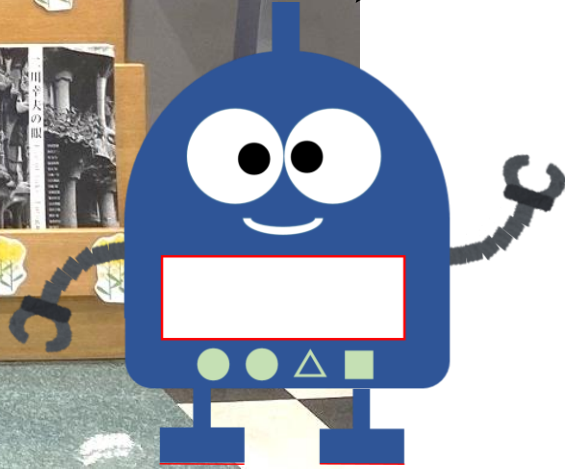
新着図書コーナー



図書館に新しく
入った本が
ここに並ぶんだ！



2階



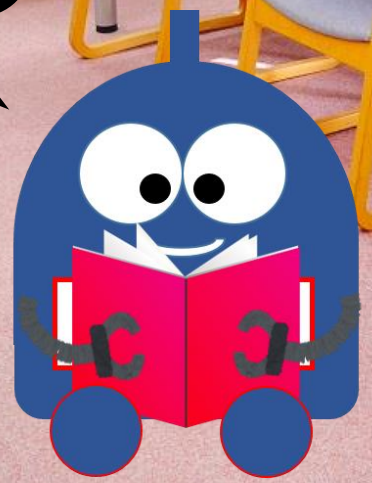
2階 第2閲覧室



理工学・情報系の
資料が並んでいて、
閲覧スペースも充実！



2階



2階 インフォメーションコーナー



図書館からの
お知らせ

一般雑誌

図書館からのお知らせ
が表示されるモニター
と一般雑誌があるよ。

1人用のソファーは
学生に人気だよ！



企画展示コーナー

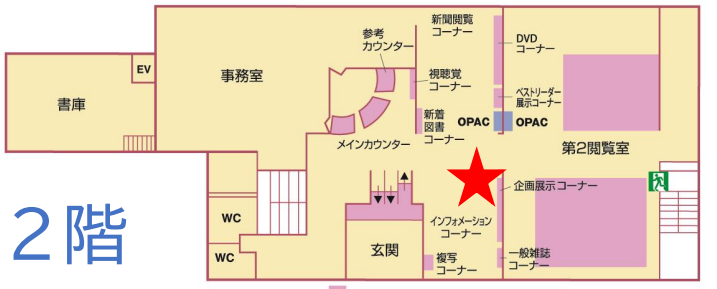


企画展示コーナー
展示テーマは定期的に変わります。
図書館ホームページより
展示資料リストが見られます。

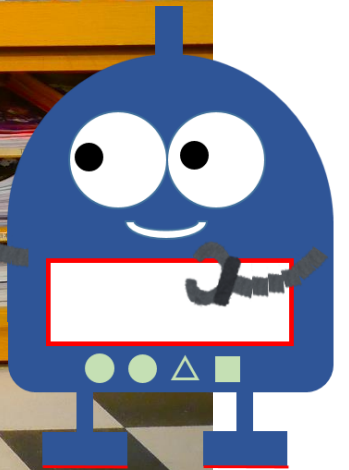
大人ってどんなひと?!

軽雑誌コーナー
軽雑誌のバックナンバー(最新号
以前の号)は1週間貸出できます。
3冊雑誌工/A7にも古いものがあります。

図書館員がテーマを
決めて選んだ
おすすめの本が
並んでいるんだ

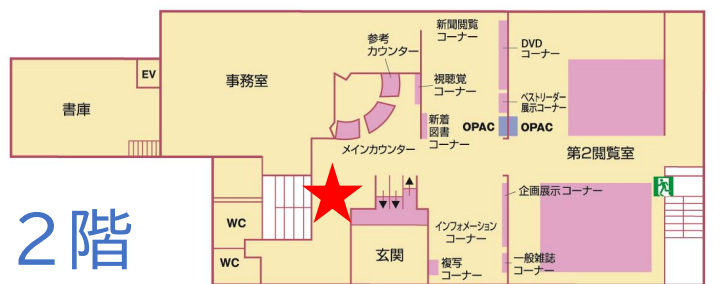


2階



入口から1階へ

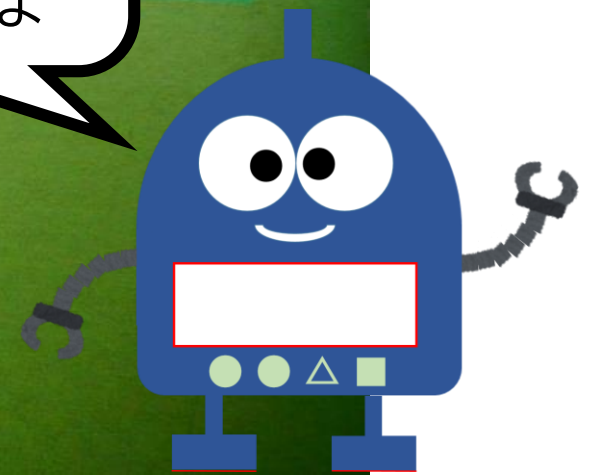
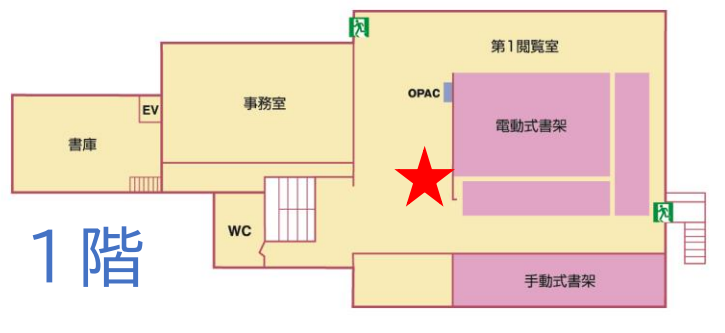
階段を下りて
1階に行ってみよう！



1階



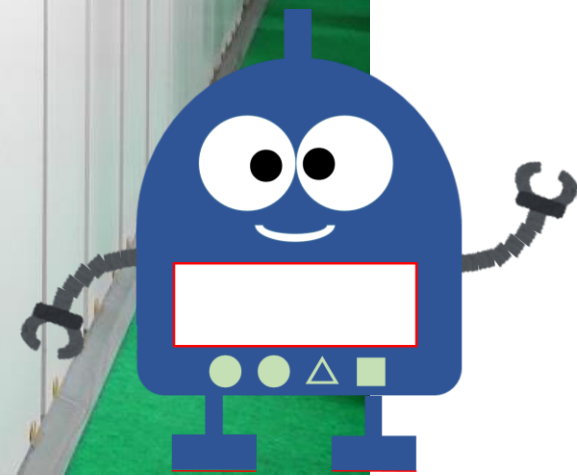
人文系の図書と
洋書、学術雑誌の
バックナンバーが
あるフロアだよ



電動式書架（集密書架）



電動式書架には
洋書と学術和雑誌の
バックナンバーが
並んでいるよ



手動式書架（集密書架）



学術洋雑誌の
バックナンバーが
並んでいるよ



1階

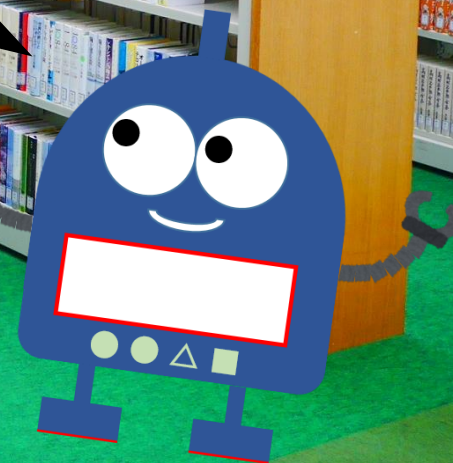
レポートの
書き方

小説

レポートの書き方や
小説が並んでいるよ



1階



1階 閲覧席



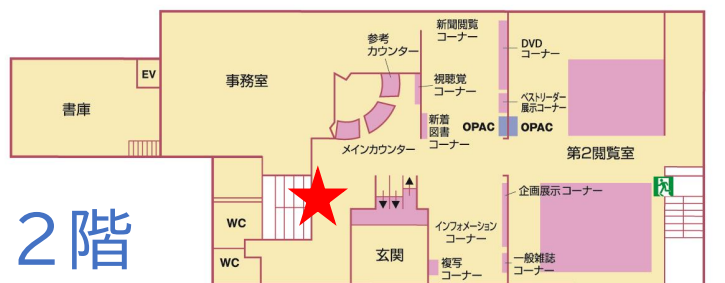
1階には自習スペースが
たくさんあるんだ



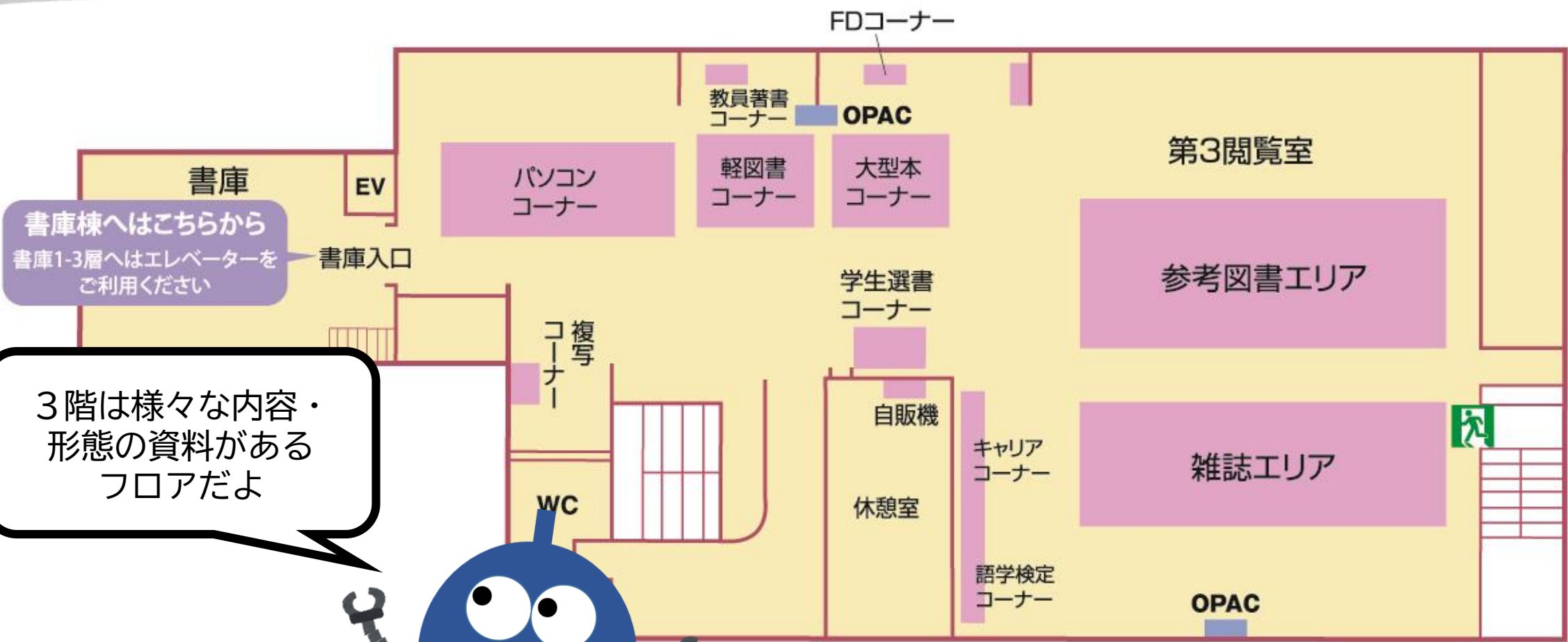
1階

3階へ

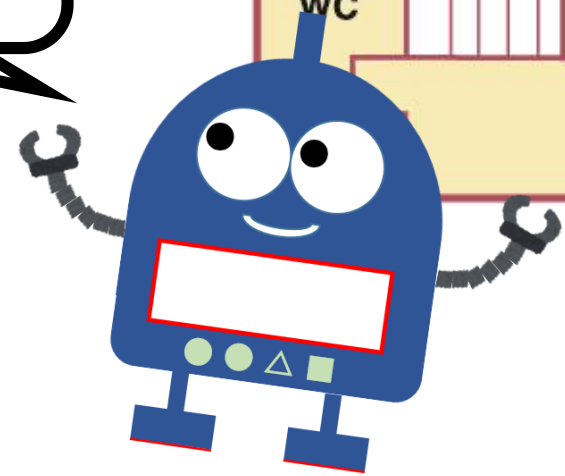
階段を上がって
3階に行ってみよう！



3階



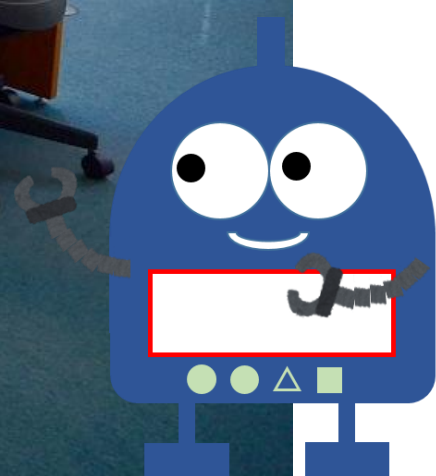
3階は様々な内容・形態の資料があるフロアだよ



3階 パソコンコーナー



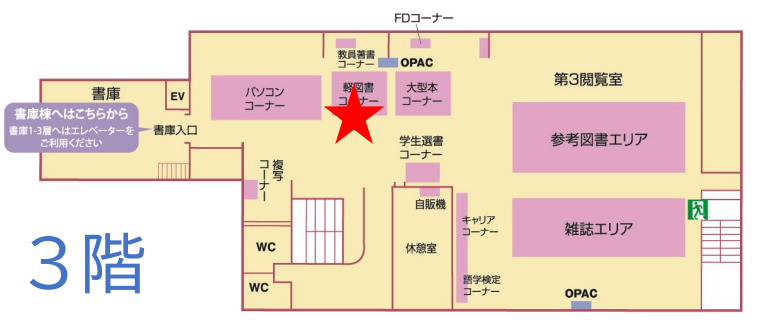
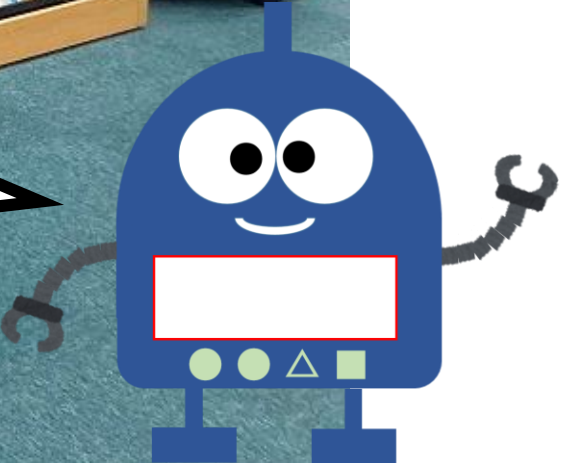
愛工大IDでログイン！
自由に使えて、
印刷もできるよ



軽図書コーナー



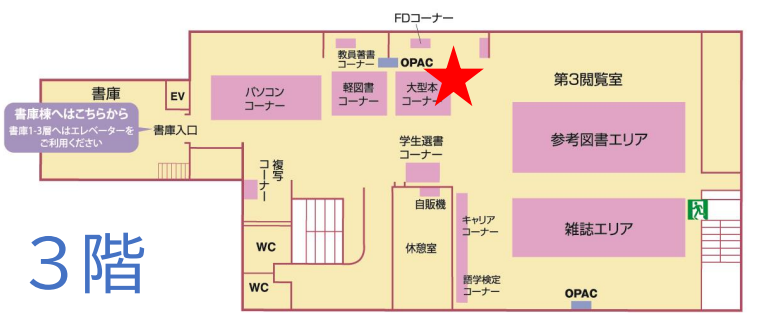
文庫本や新書が
並んでいるコーナー！



大型本コーナー



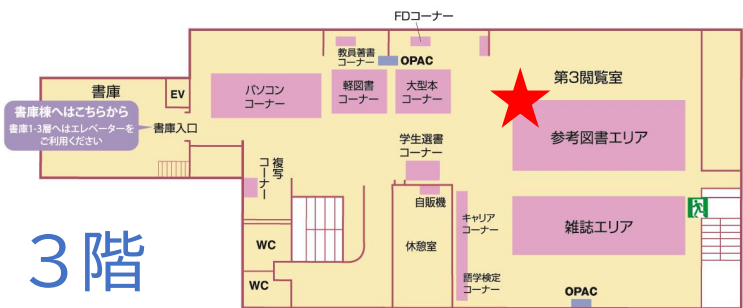
建築や美術の大きな本や
地図が置いてあるんだ



参考図書コーナー



参考図書は調べるための辞書や統計のことだよ



3階



参考図書コーナー



このシールがついている本は
貸出ができないから、
館内で利用してね

禁帯出

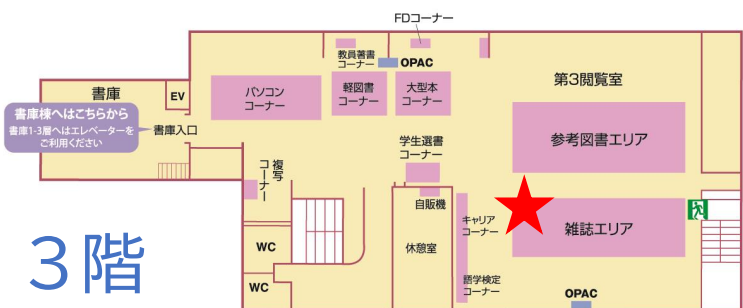


学術雑誌コーナー

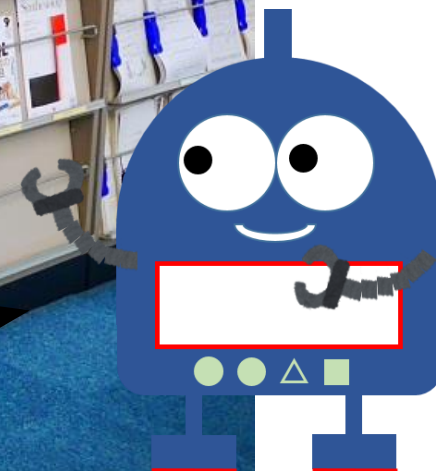


論文などが載っている
専門的な雑誌の
新しいものが
置いてあるんだ

発行年が古いものは
1階を探してね



3階



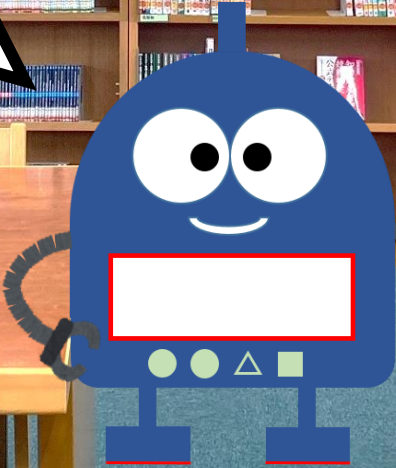
語学検定コーナー キャリアコーナー



語学検定の問題集や
就職・資格取得に
関するコーナーだよ



語学検定コーナー キャリアコーナー

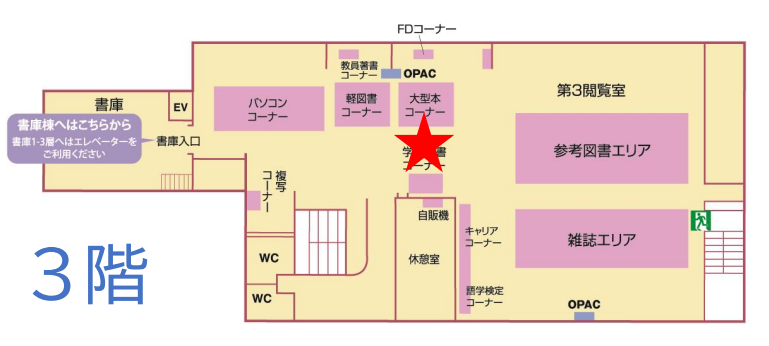
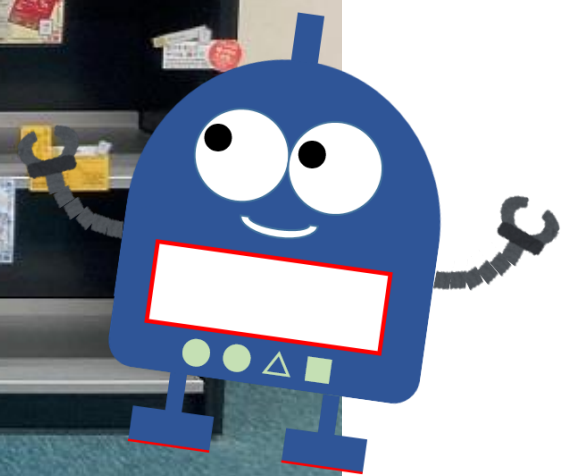


選書コーナー

選書コーナー



選書ツアーで
愛工大生が
選んだ本が
並んでいるよ

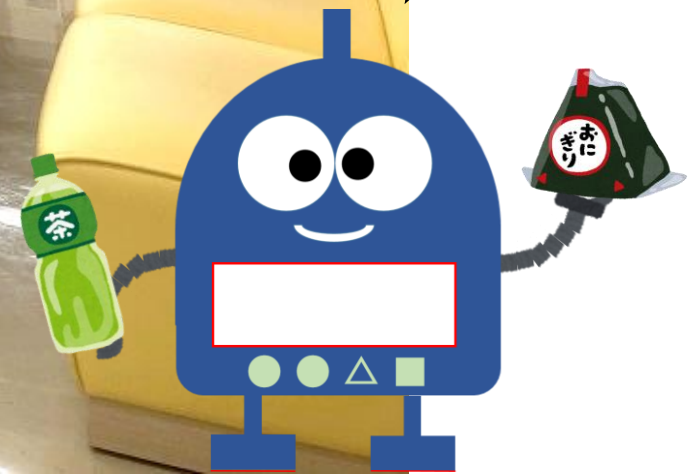
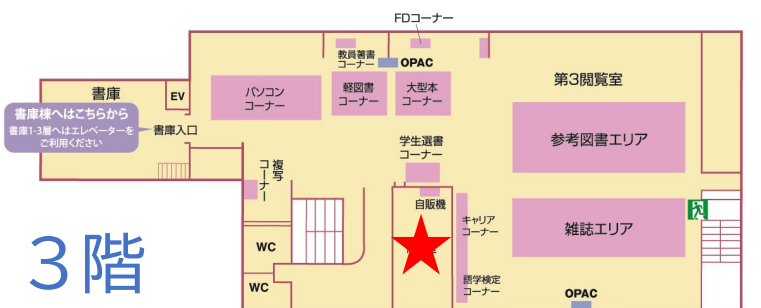


3階

休憩室



ここでは飲食や
おしゃべりもOK!
自動販売機もあるよ

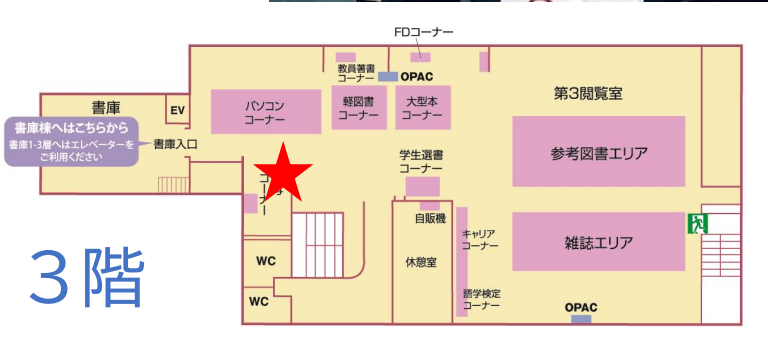


複写コーナー



複写申込書

図書館資料の複写専用
コピー機だから
複写申込書を書いてから
コピーしてね



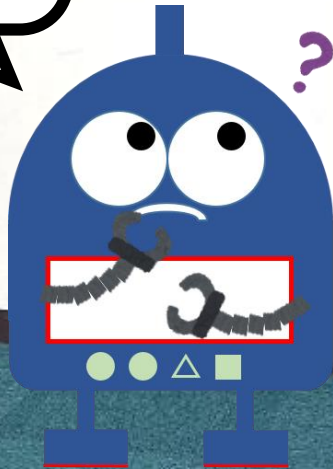
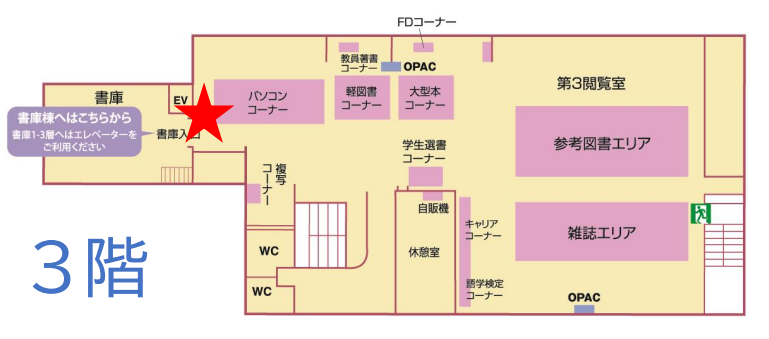
書庫入口

エレベーター

← 書庫入口

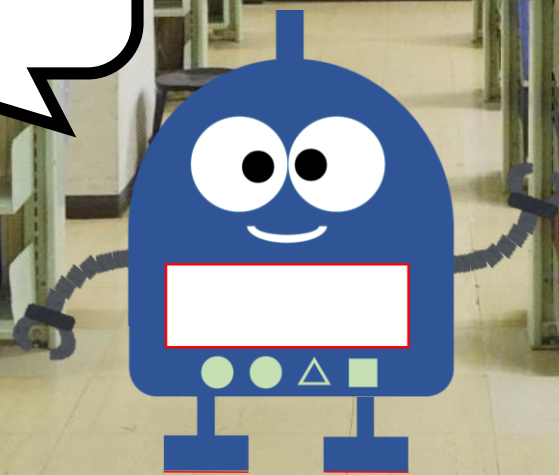
1～3層へは
エレベーターを
ご利用ください

書庫1層には
どうやって
行くんだらう



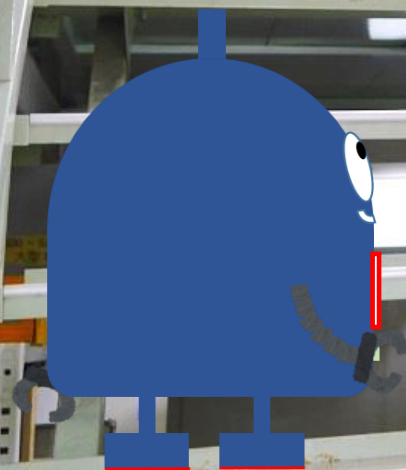
書庫

1層から6層まであって
比較的古い和書が
並んでいるよ

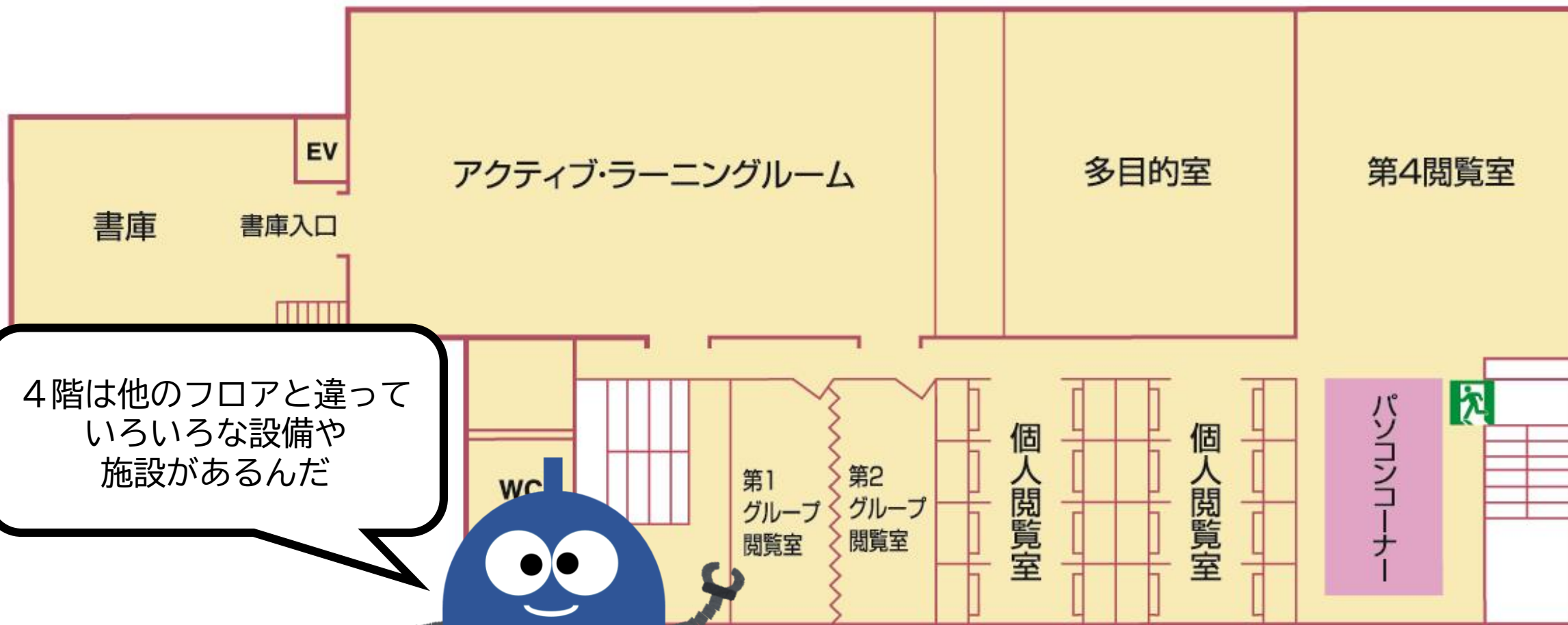


書庫

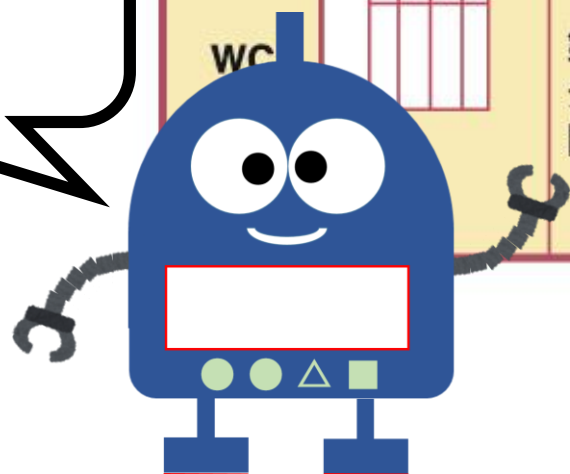
階段を上ると4階の
アクティブラーニングルームに
行けるんだ



4階



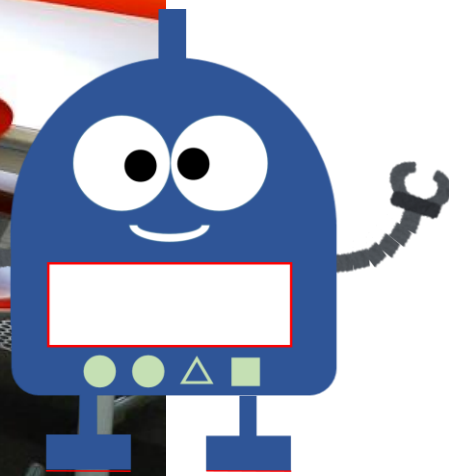
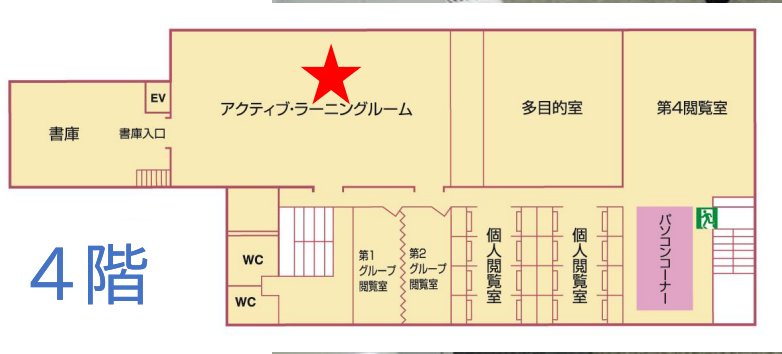
4階は他のフロアと違って
いろいろな設備や
施設があるんだ



アクティブ・ラーニングルーム



PCを使ったり
話し合いながら
勉強できる場所だよ

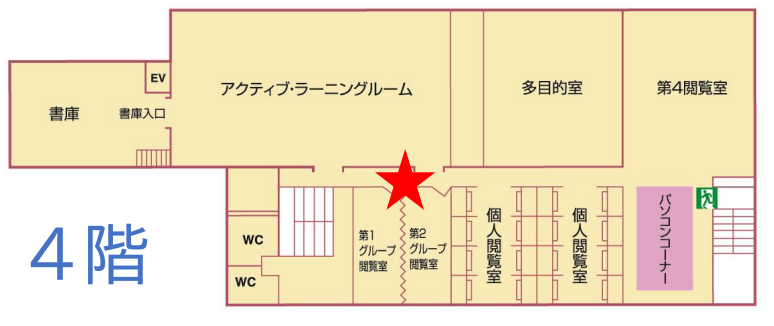
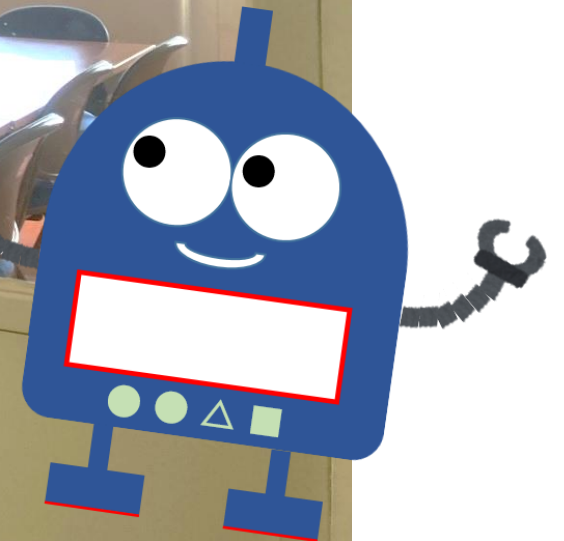


グループ閲覧室



グループで勉強したり
話し合いに利用できる
部屋だよ

利用するときは
カウンターで
申し込みをしてね



個人閲覧室

個室になっていて
落ち着いて勉強できる
場所なんだ

空いていれば自由に
使えるよ

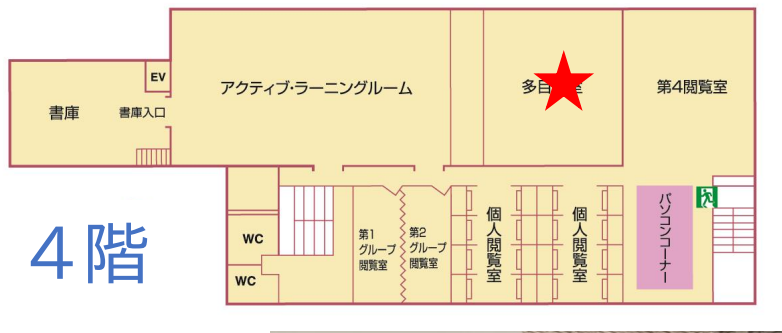


多目的室

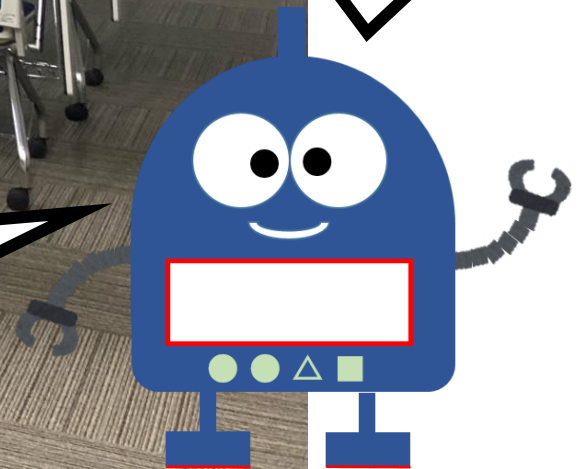


ゼミや卒業研究などのグループワーク、ミーティングなどに使える部屋だよ。

ただし、予約は教職員しかできないので注意してね



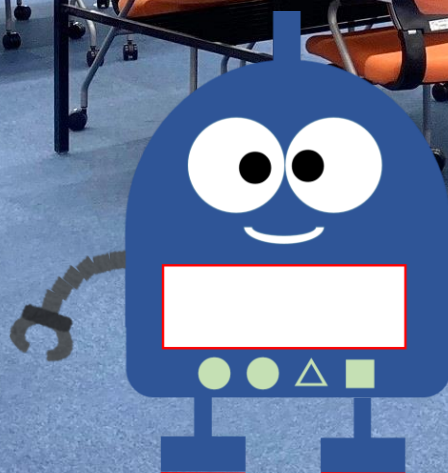
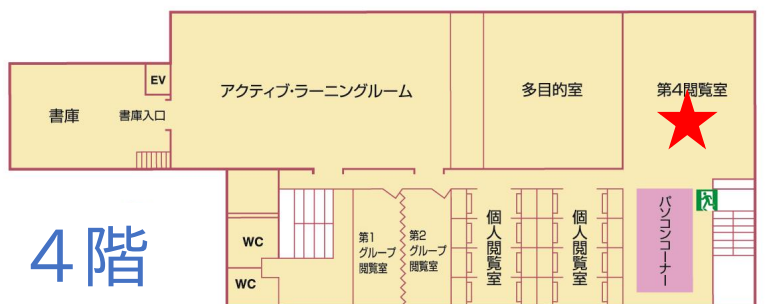
4階



4階 第4閲覧室



左側には自由に使える閲覧席とDVDの視聴用ブースがあるんだ

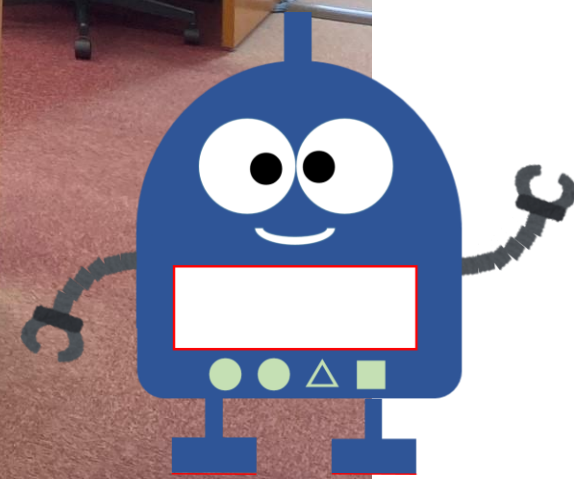
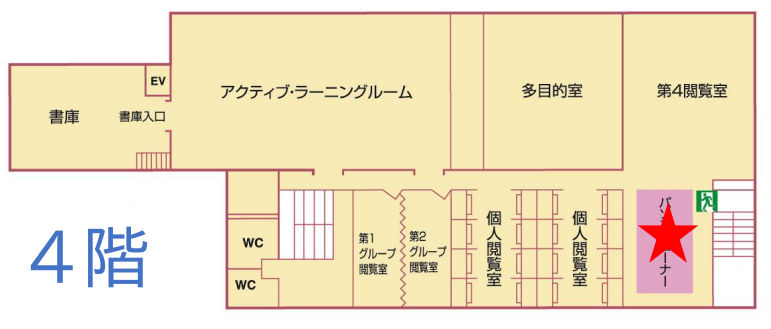


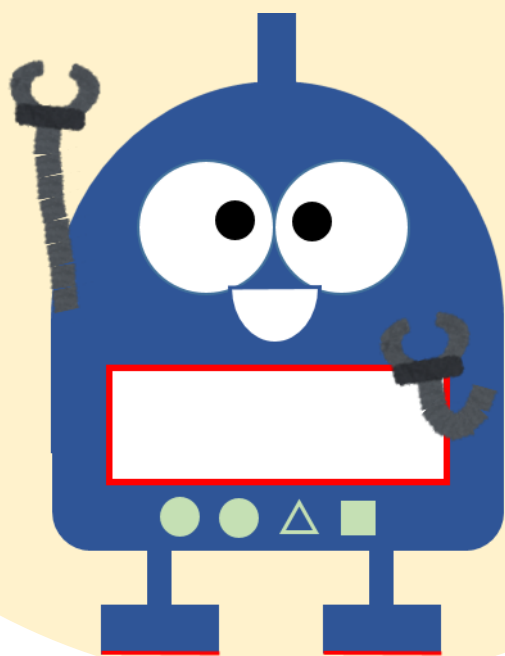
2階DVDコーナーにあるDVDが見られるよ！
3人まで一緒に利用できるんだ

4階 第4閲覧室



反対側には
パソコンコーナー
があるよ





これで僕の案内は終わりだよ！
図書館は広いから、たくさん利用して
お気に入りの場所をみつけて欲しいな。
4年間、図書館の資料と施設を
どんどん活用してね。
何か困ったことがあれば
2階カウンターに相談しよう！

最後までご覧いただきありがとうございました。